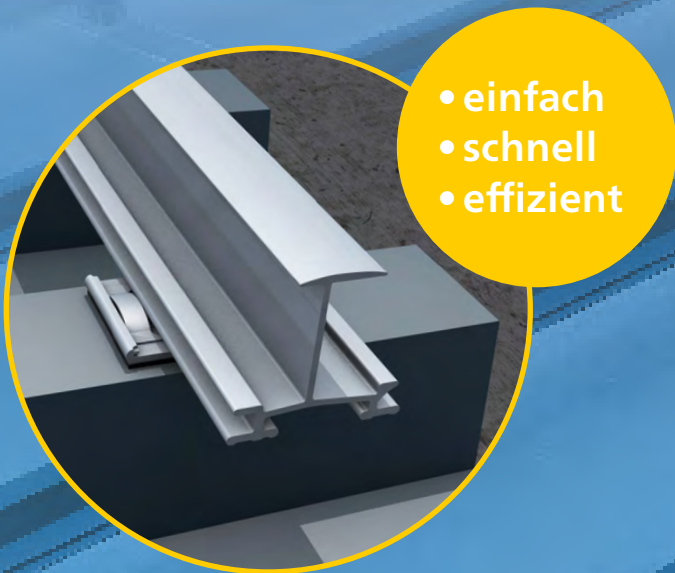


# TRITEC

ENERGY FOR A BETTER WORLD

## TRI-STAND EINLEGEPROFILE

Vielseitige Lösungen für PV-Projekte.



- einfach
- schnell
- effizient

### Die maßgeblichen Vorteile für Sie als Anwender:

- Profile sind schwimmend gelagert, dadurch keine thermische Trennung notwendig
- Keine Spannungen am Modul oder Schienensystem durch Wärmeausdehnung
- Einfach, schnell und effizient in der Installation
- Optimale Lastverteilung und Stabilität
- Für alle gängigen gerahmten Solarmodule geeignet

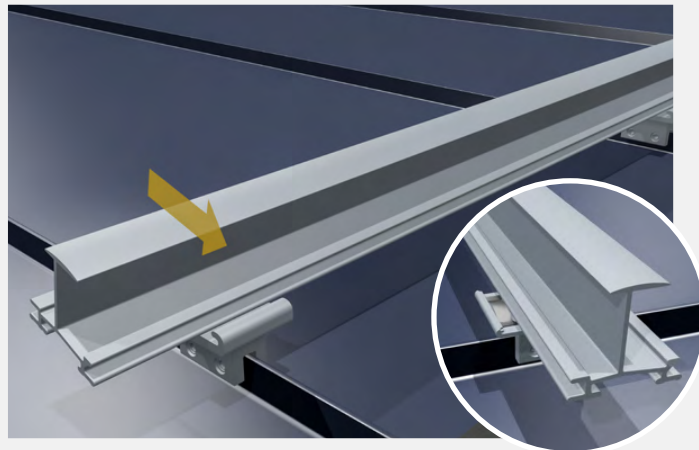
[www.tritec-energy.com](http://www.tritec-energy.com)

# TRI-STAND EINLEGEPROFILE

Vielseitige Lösungen und technische Exzellenz für PV-Projekte

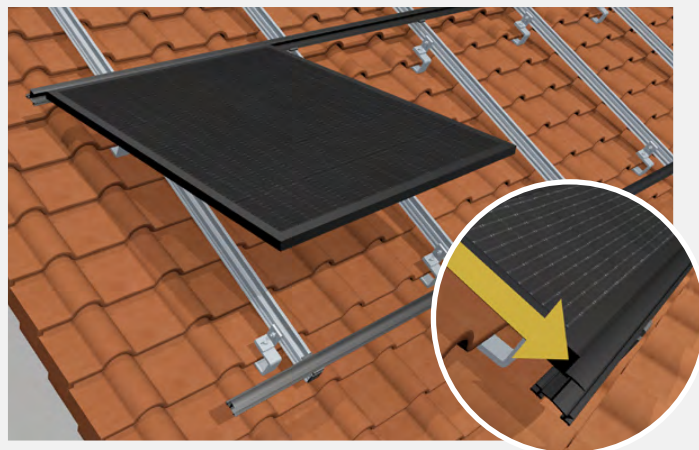
Die TRI-STAND Einlegeprofile sind speziell konzipiert, um den höchsten Anforderungen Ihrer Photovoltaik-Projekte gerecht zu werden. Sie zeichnen sich durch hervorragende Korrosionsbeständigkeit und bemerkenswerte Langlebigkeit aus. Hochwertige Materialeigenschaften gewährleisten eine langfristige Investitionssicherheit und eine zuverlässige Leistung über die gesamte Lebensdauer der Anwendung.

## Vorteile der TRI-STAND Einlegeprofile



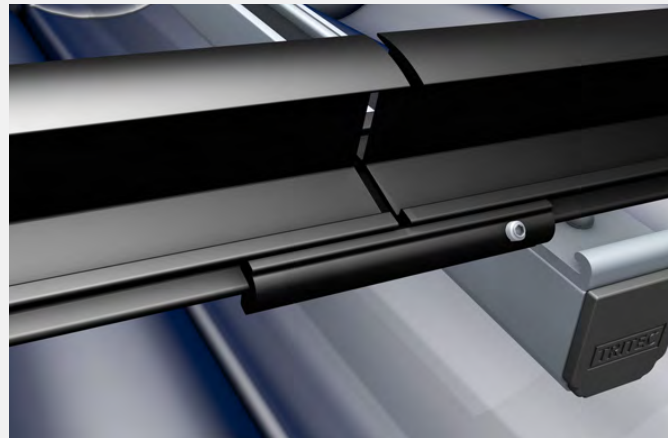
### Schnelle Installation

Die Einlegeprofile werden in das SafeClick eingeklickt und sind schwimmend mit dem Dach verbunden. Schäden an Dach und Modul, verursacht durch Wärmeausdehnung, werden somit vermieden.



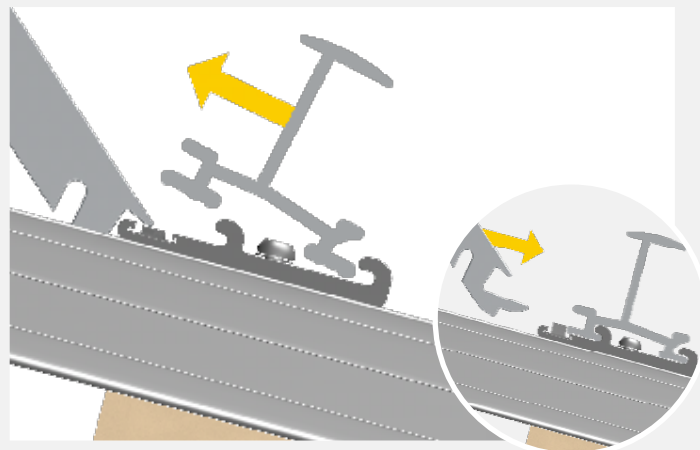
### Sichere Installation

Die Module werden zeitsparend in die Einlegeprofile eingelegt und finden dank ihres Eigengewichts halt – ein zusätzliches Befestigen entfällt komplett.



### Einfache Verbindung

Die Einlegeprofile werden mittels der TS-C Verbindelemente zentral verbunden und durch eine Madenschraube fixiert, um eine thermische Ausdehnung der TS-Profile zu ermöglichen.



### Einfache Demontage

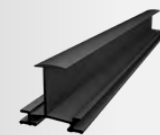
Bei Bedarf können die TRI-STAND Einlegeprofile durch das Herunterdrücken der Feder am SafeClick mithilfe des TS Biegewerkzeugs problemlos entfernt werden.

# DIE PROFIL-VARIANTEN

Flexibilität für unterschiedlichste Ansprüche

Optimal auf Ihre Anforderungen abgestimmt: Bei TRITEC profitieren Sie von einer umfassenden Produktpalette, die speziell für unterschiedliche Schnee- und Windlastzonen entwickelt wurde\*\*. Die mit \* gekennzeichneten Profile und Varianten sind auf Anfrage in verschiedenen Längen verfügbar. Zudem sind die TRI-STAND Einlegeprofile in den Farben „schwarz“ und „blank“ (Aluminiumsilber) erhältlich.

➔ **TRI-STAND Einlegeprofil**  
Das Einlegeprofil für standardisierte Schnee- und Windkraftzonen.



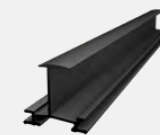
TRI-STAND Einlegeprofil, schwarz  
**Standard**  
• Varianten: TS-30/32/35/38/40  
• in verschiedenen Längen erhältlich\*

➔ **TRI-STAND Einlegeprofil light**  
Das Einlegeprofil für geringe Schnee- und Windkraftzonen.

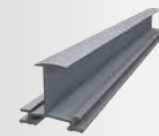


TRI-STAND Einlegeprofil light, schwarz  
**Standard**  
• Varianten: TS-30/32/35/38/40  
• in verschiedenen Längen erhältlich\*

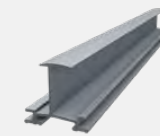
➔ **TRI-STAND Einlegeprofil alpin**  
Das Einlegeprofil für erhöhte Schnee- und Windkraftzonen.



TRI-STAND Einlegeprofil alpin, schwarz  
**Standard**  
• Varianten: TS-30/32/35/38/40  
• in verschiedenen Längen erhältlich\*



TRI-STAND Einlegeprofil, blank  
**Standard**  
• Varianten: TS-30/32/35/38/40  
• in verschiedenen Längen erhältlich\*



TRI-STAND Einlegeprofil light, blank  
**Standard**  
• Varianten: TS-30/32/35/38/40  
• in verschiedenen Längen erhältlich\*



TRI-STAND Einlegeprofil alpin, blank  
**Standard**  
• Varianten: TS-30/32/35/38/40  
• in verschiedenen Längen erhältlich\*

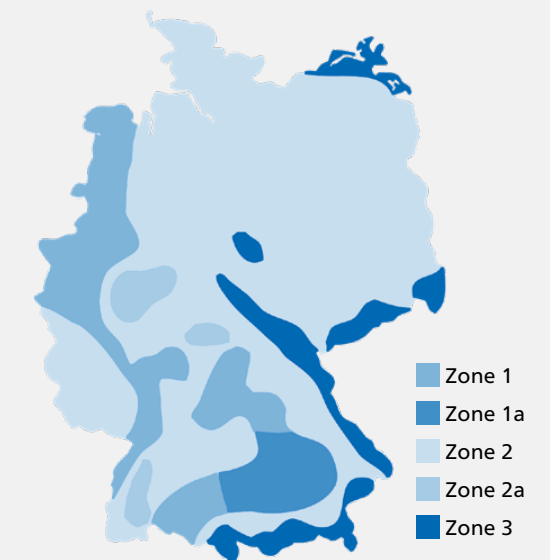
➔ **TRI-STAND Abschlussprofil**  
Das Einlegeprofil sorgt für einen ästhetischen Abschluss.



TRI-STAND Abschlussprofil, schwarz  
**Optional**  
• Varianten: TS-30/35  
• in verschiedenen Längen erhältlich\*



TRI-STAND Abschlussprofil, blank  
**Optional**  
• Varianten: TS-30/35  
• in verschiedenen Längen erhältlich\*

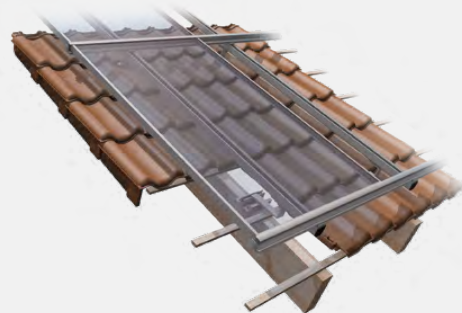


\* Informationen zu Längen und Artikelnummern auf Anfrage.

\*\* Für jeden Standort kann die Wind- und Schneelastzone bestimmt werden, nach der die Anlage ausgelegt wird.

# ERFAHREN SIE MEHR

Videos, Planung und Kontakt



Scannen Sie einfach den QR-Code oder besuchen Sie folgenden Link um weitere Informationen über unsere PV-Montagesysteme zu erhalten.

<https://www.tritec-energy.com/pv-montagesysteme/>



Scannen Sie den QR-Code oder besuchen Sie den folgenden Link, um Montagevideos zu unseren Systemen sowie Trainingsvideos zu unserer TRI-DESIGN Planungssoftware anzusehen.

<https://shop.tritec-energy.com/de/academy/mediathek/>

## Für jedes Dach die optimale Montagelösung

TRITEC Montagesysteme bündeln über 30 Jahre Erfahrung in der Photovoltaik. Unsere Eigenprodukte TRI-STAND, TRI-ROOF+, TRI-CLIP, TRI-FLAT Easyspeed und Easygreen bieten passgenaue PV-Montagelösungen für die spezifischen Anforderungen unterschiedlichster Dachtypen und Ausrichtungen. Dabei liegt der Fokus auf der hochwertigen Fertigung der Komponenten sowie der Langlebigkeit der Unterkonstruktionen.

Für weiterführende Informationen zu unseren Produkten und Dienstleistungen besuchen Sie bitte unsere Webseite unter [www.tritec-energy.com](http://www.tritec-energy.com) oder unseren Onlineshop unter [shop.tritec-energy.com](http://shop.tritec-energy.com).

Darüber hinaus können Sie sich jederzeit direkt an unsere Experten wenden, die Ihnen gerne bei all Ihren Fragen zur Verfügung stehen.

**Kontakt**  
[info@tritec-energy.com](mailto:info@tritec-energy.com)

**Website & Onlineshop**  
[www.tritec-energy.com](http://www.tritec-energy.com)  
[shop.tritec-energy.com](http://shop.tritec-energy.com)