

# TRITEC

ENERGY FOR A BETTER WORLD

## TRI-ROOF+

Die perfekte Montagelösung  
für dachintegrierte PV-Anlagen.

- sicher
- ästhetisch
- effizient

### Die maßgeblichen Vorteile für Sie als Anwender:

- Indachsystem schwimmend gelagert, dadurch keine thermische Trennung notwendig
- Geschlossene Moduloberfläche für höchste Ästhetik
- Spezielle Profile für maximale Wasserundurchlässigkeit
- Optimale Lastverteilung und Stabilität
- Für alle gängigen gerahmten Solarmodule geeignet

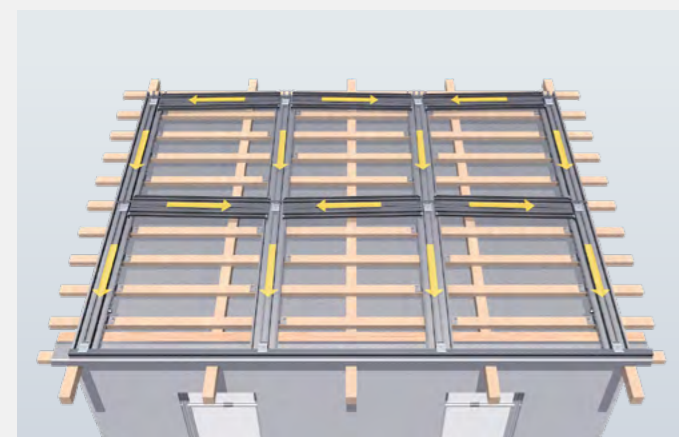
[www.tritec-energy.com](http://www.tritec-energy.com)

# TRI-ROOF+ FÜR INDACH

So steigern Sie spielend Ihre Effizienz

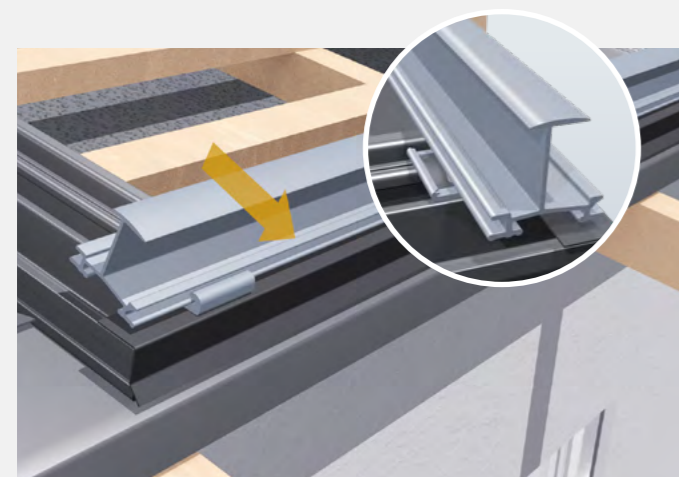
Das Indach-Montagesystem TRI-ROOF+ ersetzt Teile des Daches oder die ganze Dach-eindeckung. Dank smarter Planungssoftware und patentierter SafeClick-Montage ist das PV-Einlegesystem für Indach äußerst sicher und einfach auf dem Dach installiert. Das innovative Wasserablauf-System sorgt für eine sichere Ableitung des Regenwassers. Die PV-Module werden unkompliziert in die Einlegeprofile eingelegt und sind durch ihr Eigengewicht sicher platziert. Ein zusätzliches Befestigen der Module entfällt komplett.

## So clever wird TRI-ROOF+ installiert



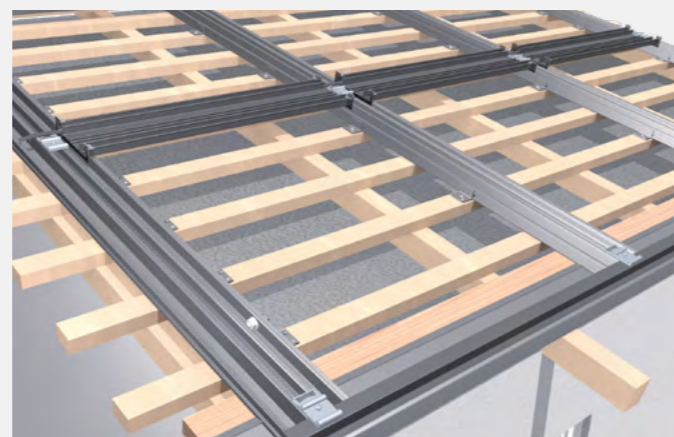
### 1. Unterkonstruktion anbringen

Die Unterkonstruktion wird direkt auf die Dachlatten montiert. Das Regenwasser wird sicher über das innovative Wasserablauf-System abgeleitet.



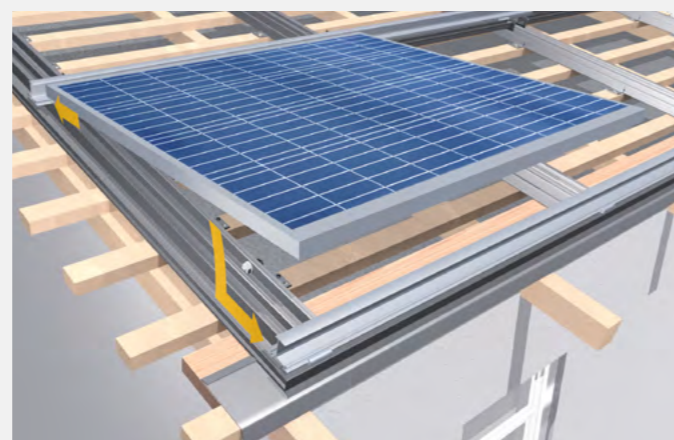
### 3. Einklicken der TS Einlegeprofile in das SafeClick

Die Einlegeprofile werden in das SafeClick eingeklickt und sind schwimmend mit dem Dach verbunden. Schäden an Dach und Modul, verursacht durch Wärmeausdehnung, werden somit vermieden.



### 2. SafeClicks montieren

Die SafeClick-Elemente werden im vorgegebenen Abstand auf der gesamten Unterkonstruktion nach Anleitung auf die IP-Indachprofile geschraubt.



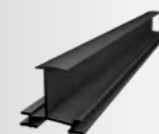
### 4. Einlegen der Module in die TS Einlegeprofile

Die Module werden zeitsparend in die Einlegeprofile eingelegt und finden dank ihres Eigengewichts halt – ein zusätzliches Befestigen entfällt komplett.

# SYSTEMKOMPONENTEN

Alle Komponenten im Überblick

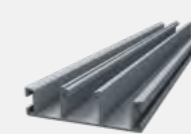
Bei TRITEC haben Sie die Wahl: Einige Komponenten für das PV-Indachsystem TRI-ROOF+ sind in der Farbauswahl „schwarz“ und „blank“ (Aluminiumsilber) erhältlich. Ganz auf Ihre Bedürfnisse abgestimmt: Die mit \* versehenen Profile und Varianten sind auf Anfrage in unterschiedlichen Längen erhältlich.



**TRI-STAND Einlegeprofil**  
● Standard  
 • Varianten: TS-30/32/35/38/40  
 • standard 3,7 m; 6 m auf Anfrage\*  
 • auch in blank erhältlich



**TRI-STAND Abschlussprofil**  
● Optional  
 • Varianten: TS-30/35  
 • standard 3,7 m; 6 m auf Anfrage\*  
 • auch in blank erhältlich



**TRI-ROOF+ Indachprofil IP 3,80 m**  
● Standard  
 • Artikel Nr.: 1503174



**TRI-ROOF+ Horizontalprofil TR-H 3,50 m**  
● Standard  
 • Artikel Nr.: 1503187



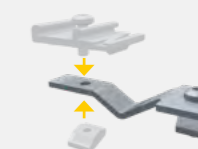
**TRI-STAND SafeClick-Torx**  
● Standard  
 • schwarz, Artikel Nr.: 1502963  
 • blank, Artikel Nr.: 1502870



**TRI-STAND Einlegeprofilverbinder TS-C**  
● Standard  
 • schwarz, Artikel Nr.: 1502417  
 • blank, Artikel Nr.: 1502216



**TRI-STAND Endwinkel TS-E**  
● Standard  
 • schwarz, Artikel Nr.: 1502307  
 • blank, Artikel Nr.: 1502214



**TRI-STAND Abrutschsicherung AS, für erhöhte Lasten\*\***  
● Standard  
 • Unterbauteil an bestehendes SafeClick, vormontiert  
 • Artikel Nr.: 1503408



**TRI-ROOF+ Abschlussblech unten AU**  
● Standard  
 • Artikel Nr.: 1502931



**TRI-ROOF+ Befestigungsclip TR-C**  
● Standard  
 • Artikel Nr.: 1502544



**TRI-ROOF+ IP-Profilverbinder IP-C**  
● Standard  
 • Artikel Nr.: 1502929



**TRI-ROOF+ Endauflage TR-E+**  
● Standard  
 • Artikel Nr.: 1503031



**TRI-ROOF+ Mittelauflage TR-M**  
● Standard  
 • Artikel Nr.: 1502667



**TRI-ROOF+ Distanzhalter TR-D**  
● Standard  
 • Artikel Nr.: 1502668



**TRI-ROOF+ Flachverbinder**  
● Standard  
 • Artikel Nr.: 1502308



**TRI-ROOF+ Abtropfblech TR-H**  
● Standard  
 • Artikel Nr.: 1502965



**TRI-ROOF+ Indachprofilhalter IP-U**  
● Standard  
 • Artikel Nr.: 1502930

Farblegende: ● schwarz | ● blank

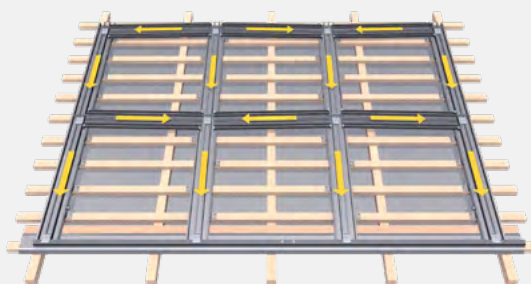
\* Informationen zu Längen und Artikelnummern auf Anfrage.

\*\* Punktuelle Überlastungen an SafeClicks aufgrund erhöhter Schneelasten werden durch den Einsatz der TRI-STAND Abrutschsicherung effektiv verhindert.

# ERFAHREN SIE MEHR

Videos, Planung und Kontakt

# TRITEC



Scannen Sie einfach den QR-Code oder besuchen Sie folgenden Link um weitere Informationen über TRI-ROOF+, wie Installationsvideo, Montageanleitung und Referenzen, zu erhalten.

[www.tritec-energy.com/pv-montagesysteme/tri-roof/](http://www.tritec-energy.com/pv-montagesysteme/tri-roof/)



Scannen Sie den QR-Code oder besuchen Sie den folgenden Link, um Montagevideos zu unseren Systemen sowie Trainingsvideos zu unserer TRI-DESIGN Planungssoftware anzusehen.

<https://shop.tritec-energy.com/de/academy/mediathek/>

## Für jedes Dach die optimale Montagelösung

TRITEC Montagesysteme bündeln fast 40 Jahre Erfahrung in der Photovoltaik. Unsere Eigenprodukte TRI-STAND, TRI-ROOF+, TRI-CLIP Ready, TRI-FLAT Easyspeed und Easygreen bieten passgenaue PV-Montagelösungen für die spezifischen Anforderungen unterschiedlichster Dachtypen und Ausrichtungen. Dabei liegt der Fokus auf der hochwertigen Fertigung der Komponenten sowie der Langlebigkeit der Unterkonstruktionen.

Für weiterführende Informationen zu unseren Produkten und Dienstleistungen besuchen Sie bitte unsere Webseite unter [www.tritec-energy.com](http://www.tritec-energy.com) oder unseren Onlineshop unter [shop.tritec-energy.com](http://shop.tritec-energy.com).

Darüber hinaus können Sie sich jederzeit direkt an unsere Experten wenden, die Ihnen gerne bei all Ihren Fragen zur Verfügung stehen.

**Kontakt**  
[info@tritec-energy.com](mailto:info@tritec-energy.com)

**Website & Onlineshop**  
[www.tritec-energy.com](http://www.tritec-energy.com)  
[shop.tritec-energy.com](http://shop.tritec-energy.com)