

TRITEC

ENERGY FOR A BETTER WORLD

TRI-ROOF+

Die perfekte Montagelösung
für dachintegrierte PV-Anlagen.

- 
- sicher
 - ästhetisch
 - effizient

Die maßgeblichen Vorteile für Sie als Anwender:

- Indachsystem schwimmend gelagert, dadurch keine thermische Trennung notwendig
- Geschlossene Moduloberfläche für höchste Ästhetik
- Spezielle Profile für maximale Wasserundurchlässigkeit
- Optimale Lastverteilung und Stabilität
- Für alle gängigen gerahmten Solarmodule geeignet

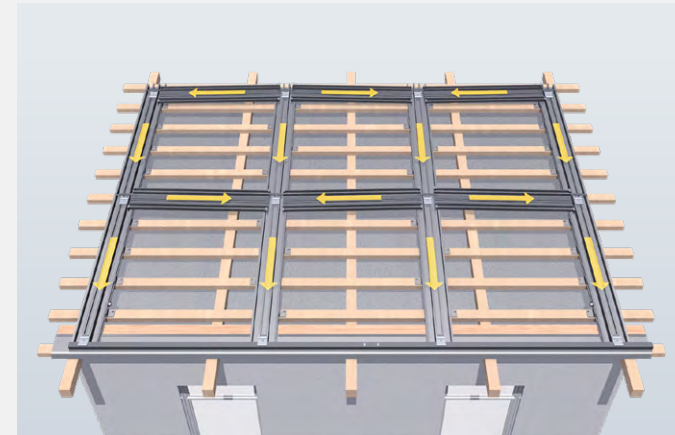
www.tritec-energy.com

TRI-ROOF+ FÜR INDACH

So steigern Sie spielend Ihre Effizienz

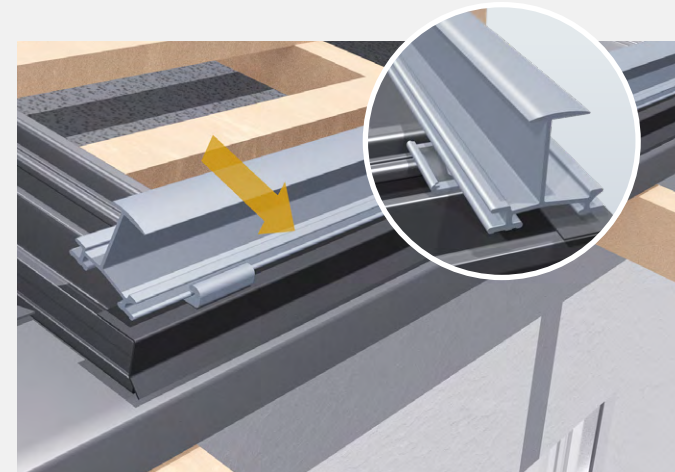
Das Indach-Montagesystem TRI-ROOF+ ersetzt Teile des Daches oder die ganze Dach-eindeckung. Dank smarter Planungssoftware und patentierter SafeClick-Montage ist das PV-Einlegesystem für Indach äußerst sicher und einfach auf dem Dach installiert. Das innovative Wasserablauf-System sorgt für eine sichere Ableitung des Regenwassers. Die PV Module werden unkompliziert in die Einlegeprofile eingelegt und sind durch ihr Eigengewicht sicher platziert. Ein zusätzliches Befestigen der Module entfällt komplett.

So clever wird TRI-ROOF+ installiert



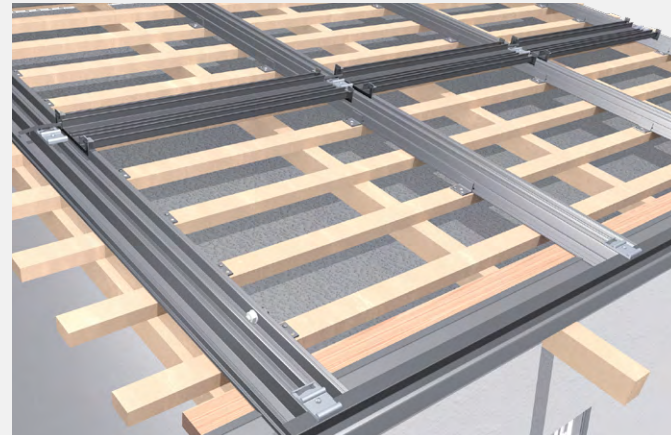
1. Unterkonstruktion anbringen

Die Unterkonstruktion wird direkt auf die Dachlatten montiert. Das Regenwasser wird sicher über das innovative Wasserablauf-System abgeleitet.



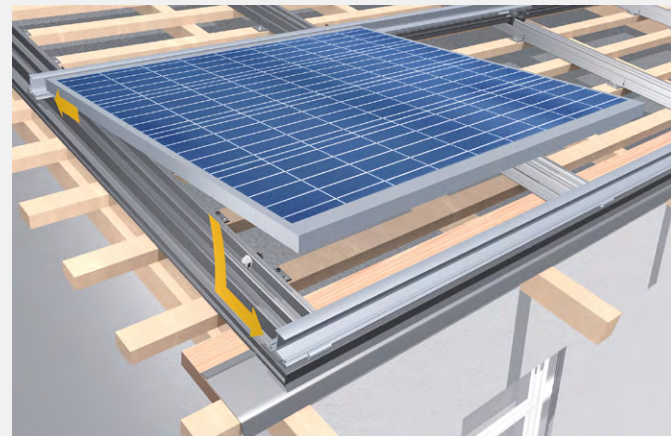
3. Einklicken der TS Einlegeprofile in das SafeClick

Die Einlegeprofile werden in das SafeClick eingeklickt und sind schwimmend mit dem Dach verbunden. Schäden an Dach und Modul, verursacht durch Wärmeausdehnung, werden somit vermieden.



2. SafeClicks montieren

Die SafeClick-Elemente werden im vorgegeben Abstand auf der gesamten Unterkonstruktion nach Anleitung auf die IP-Indachprofile geschraubt.



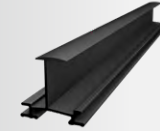
4. Einlegen der Module in die TS Einlegeprofile

Die Module werden zeitsparend in die Einlegeprofile eingelegt und finden dank ihres Eigengewichts halt – ein zusätzliches Befestigen entfällt komplett.

SYSTEMKOMPONENTEN

Alle Komponenten im Überblick

Bei TRITEC haben Sie die Wahl: Einige Komponenten für das PV-Indachsystem TRI-ROOF+ sind in der Farbauswahl „schwarz“ und „blank“ (Aluminiumsilber) erhältlich. Ganz auf Ihre Bedürfnisse abgestimmt: Die mit * versehenen Profile und Varianten sind auf Anfrage in unterschiedlichen Längen erhältlich.



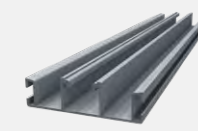
TRI-STAND Einlegeprofil

- Varianten: TS-30/32/35/38/40
- standard 3,7 m; 6 m auf Anfrage*
- auch in blank erhältlich



TRI-STAND Abschlussprofil

- Varianten: TS-30/35
- standard 3,7 m; 6 m auf Anfrage*
- auch in blank erhältlich



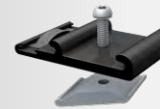
TRI-ROOF+ Indachprofil IP 3,80 m

- Artikel Nr.: 1503174



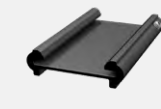
TRI-ROOF+ Horizontalprofil TR-H 3,50 m

- Artikel Nr.: 1503187



TRI-STAND SafeClick-Torx

- schwarz, Artikel Nr.: 1502963
- blank, Artikel Nr.: 1502870



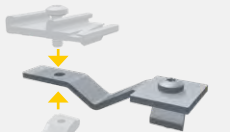
TRI-STAND Einlegeprofilverbinder TS-C

- schwarz, Artikel Nr.: 1502417
- blank, Artikel Nr.: 1502216



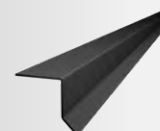
TRI-STAND Endwinkel TS-E

- schwarz, Artikel Nr.: 1502307
- blank, Artikel Nr.: 1502214



TRI-STAND Abrutschsicherung AS, für erhöhte Lasten**

- Unterbauteil an bestehendes SafeClick, vormontiert
- Artikel Nr.: 1503408



TRI-ROOF+ Abschlussblech unten AU

- Artikel Nr.: 1502931



TRI-ROOF+ Befestigungsclip TR-C

- Artikel Nr.: 1502544



TRI-ROOF+ IP-Profilverbinder IP-C

- Artikel Nr.: 1502929



TRI-ROOF+ Endauflage TR-E+

- Artikel Nr.: 1503031



TRI-ROOF+ Mittelauflage TR-M

- Artikel Nr.: 1502667



TRI-ROOF+ Distanzhalter TR-D

- Artikel Nr.: 1502668



TRI-ROOF+ Flachverbinder

- Artikel Nr.: 1502308



TRI-ROOF+ Abtropfblech TR-H

- Artikel Nr.: 1502965



TRI-ROOF+ Indachprofilhalter IP-U

- Artikel Nr.: 1502930

Farblegende: ● schwarz | ● blank

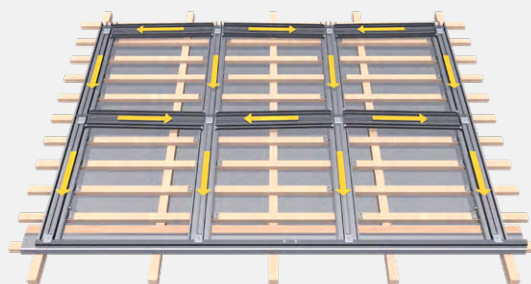
* Informationen zu Längen und Artikelnummern auf Anfrage.

** Punktuelle Überlastungen an SafeClicks aufgrund erhöhter Schneelasten werden durch den Einsatz der TRI-STAND Abrutschsicherung effektiv verhindert.

ERFAHREN SIE MEHR

Videos, Planung und Kontakt

TRITEC



Scannen Sie einfach den QR-Code oder besuchen Sie folgenden Link um weitere Informationen über TRI-ROOF+, wie Installationsvideo, Montageanleitung und Referenzen, zu erhalten.

www.tritec-energy.com/pv-montagesysteme/tri-roof/



Scannen Sie den QR-Code oder besuchen Sie den folgenden Link, um Montagevideos zu unseren Systemen sowie Trainingsvideos zu unserer TRI-DESIGN Planungssoftware anzusehen.

<https://shop.tritec-energy.com/de/academy/mediathek/>

Für jedes Dach die optimale Montagelösung

TRITEC Montagesysteme bündeln über 30 Jahre Erfahrung in der Photovoltaik. Unsere Eigenprodukte TRI-STAND, TRI-ROOF+, TRI-CLIP, TRI-FLAT Easyspeed und Easygreen bieten passgenaue PV-Montagelösungen für die spezifischen Anforderungen unterschiedlichster Dachtypen und Ausrichtungen. Dabei liegt der Fokus auf der hochwertigen Fertigung der Komponenten sowie der Langlebigkeit der Unterkonstruktionen.

Für weiterführende Informationen zu unseren Produkten und Dienstleistungen besuchen Sie bitte unsere Webseite unter www.tritec-energy.com oder unseren Onlineshop unter shop.tritec-energy.com.

Darüber hinaus können Sie sich jederzeit direkt an unsere Experten wenden, die Ihnen gerne bei all Ihren Fragen zur Verfügung stehen.

Kontakt
info@tritec-energy.com

Website & Onlineshop
www.tritec-energy.com
shop.tritec-energy.com