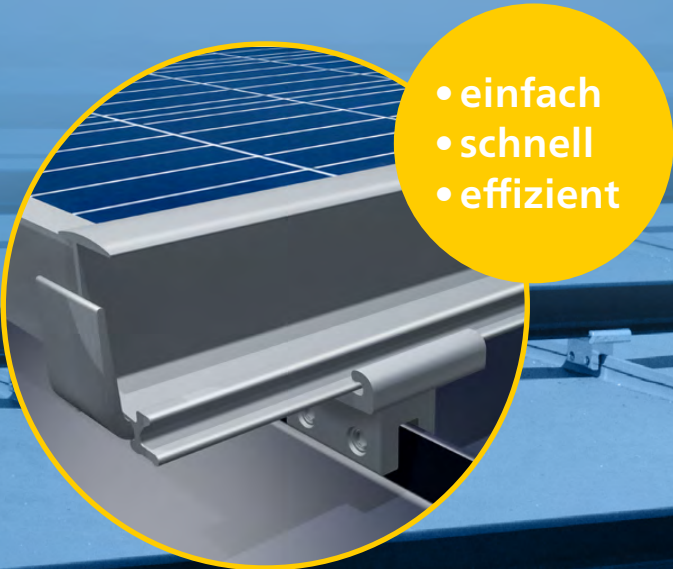


# TRITEC

ENERGY FOR A BETTER WORLD

## TRI-STAND

Das smarte Einlegesystem  
für PV-Anlagen auf Stehfalzblech.

- 
- einfach
  - schnell
  - effizient

### Die maßgeblichen Vorteile für Sie als Anwender:

- Aufdachsystem schwimmend gelagert, dadurch keine thermische Trennung notwendig
- Geringer Materialbedarf durch einlagiges Schienensystem
- Einfach, schnell und effizient in der Installation
- Erhebliche Zeit- und damit Kostenersparnis
- Optimale Lastverteilung und Stabilität
- Für alle gängigen gerahmten Solarmodule geeignet

[www.tritec-energy.com](http://www.tritec-energy.com)

# TRI-STAND FÜR STEHFALZBLECH

So steigern Sie spielend Ihre Effizienz

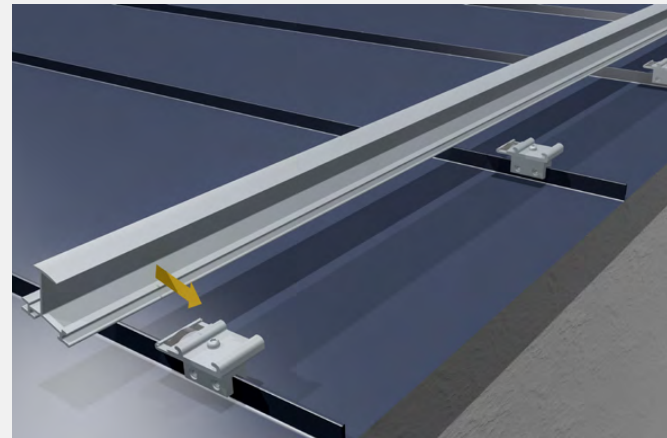
Realisieren Sie Ihre Projekte in unschlagbar kurzer Zeit: Dank smarter Planungssoftware, weniger Komponenten und patentierter SafeClick-Montage ist das PV-Einlegesystem TRI-STAND äußerst schnell, sicher und einfach auf dem Dach installiert. Die PV Module werden unkompliziert in die Einlegeprofile eingelegt und sind durch ihr Eigengewicht sicher platziert. Ein zusätzliches Befestigen der Module entfällt komplett.

## In wenigen Schritten ist TRI-STAND installiert



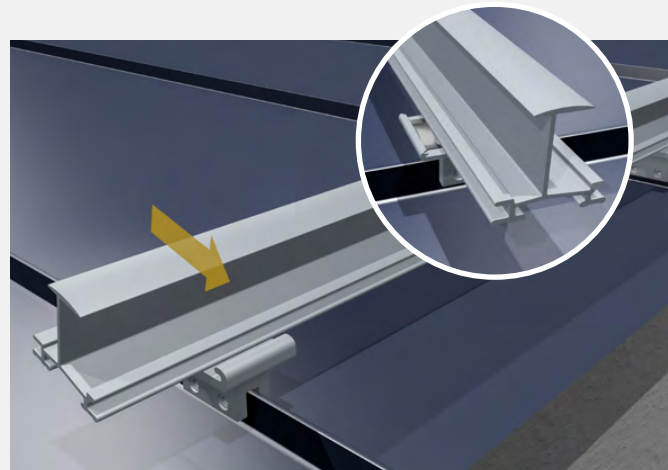
### 1. SafeClick montieren

Das bewährte SafeClick wird inklusive M8 Stehfalzklemme direkt auf dem Stehfalz angebracht.



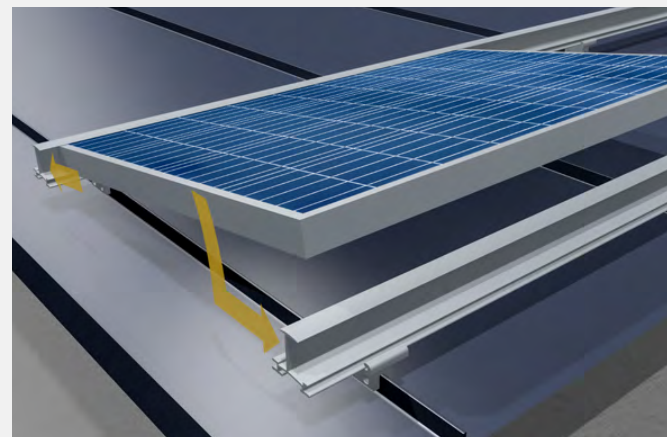
### 2. SafeClicks in Reihe setzen

Die SafeClicks inklusive Stehfalzklemmen in Reihe anbringen, fertigmontieren und Einlegeprofil ansetzen.



### 3. Einklicken der TS Einlegeprofile in das SafeClick

Die Einlegeprofile werden in das SafeClick eingeklickt und sind schwimmend mit dem Dach verbunden. Schäden an Dach und Modul, verursacht durch Wärmeausdehnung, werden somit vermieden.



### 4. Einlegen der Module in die TS Einlegeprofile

Die Module werden zeitsparend in die Einlegeprofile eingelegt und finden dank ihres Eigengewichts halt – ein zusätzliches Befestigen entfällt komplett.

# DIE SYSTEMKOMPONENTEN

Extrem schnelle Montage mit wenigen Komponenten

Bei TRITEC haben Sie die Wahl: Viele Komponenten des PV-Einlegesystems TRI-STAND sind in der Farbauswahl „schwarz“ und „blank“ (Aluminiumsilber) erhältlich. Ganz auf Ihre Bedürfnisse abgestimmt: Die mit \* versehenen Profile und Varianten sind auf Anfrage in unterschiedlichen Längen erhältlich.

Farblegende: ● schwarz | ● blank



TRI-STAND Einlegeprofil

- Varianten: TS-30/32/35/38/40
- standard 3,7 m; 6 m auf Anfrage\*
- auch in blank erhältlich



TRI-STAND Abschlussprofil

- Varianten: TS-30/35
- standard 3,7 m; 6 m auf Anfrage\*
- auch in blank erhältlich



TRI-STAND Doppelstehfalzklemme bis 7 mm

- vormontiert inkl. SafeClick
- Artikel Nr.: 1503183



TRI-STAND Einlegeprofilverbinder TS-C

- schwarz, Artikel Nr.: 1502417
- blank, Artikel Nr.: 1502216



TRI-STAND Endwinkel TS-E

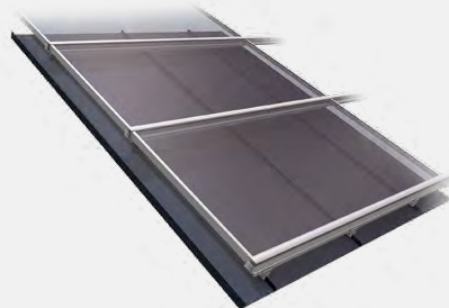
- schwarz, Artikel Nr.: 1502307
- blank, Artikel Nr.: 1502214

\* Informationen zu Längen und Artikelnummern auf Anfrage.

# ERFAHREN SIE MEHR

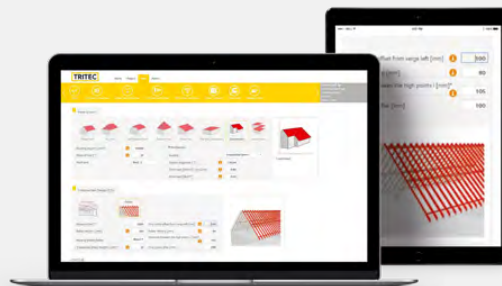
Videos, Planung und Kontakt

# TRITEC



Scannen Sie einfach den QR-Code oder besuchen Sie folgenden Link um weitere Informationen über TRI-STAND für Stehfalzblech, wie Installationsvideo, Montageanleitung und Referenzen, zu erhalten.

[www.tritec-energy.com/pv-montagesysteme/stehfalzblech/](http://www.tritec-energy.com/pv-montagesysteme/stehfalzblech/)



Scannen Sie den QR-Code oder besuchen Sie den folgenden Link, um Montagevideos zu unseren Systemen sowie Trainingsvideos zu unserer TRI-DESIGN Planungssoftware anzusehen.

<https://shop.tritec-energy.com/de/academy/mediathek/>

## Für jedes Dach die optimale Montagelösung

TRITEC Montagesysteme bündeln über 30 Jahre Erfahrung in der Photovoltaik. Unsere Eigenprodukte TRI-STAND, TRI-ROOF+, TRI-CLIP, TRI-FLAT Easyspeed und Easygreen bieten passgenaue PV-Montagelösungen für die spezifischen Anforderungen unterschiedlichster Dachtypen und Ausrichtungen. Dabei liegt der Fokus auf der hochwertigen Fertigung der Komponenten sowie der Langlebigkeit der Unterkonstruktionen.

Für weiterführende Informationen zu unseren Produkten und Dienstleistungen besuchen Sie bitte unsere Webseite unter [www.tritec-energy.com](http://www.tritec-energy.com) oder unseren Onlineshop unter [shop.tritec-energy.com](http://shop.tritec-energy.com).

Darüber hinaus können Sie sich jederzeit direkt an unsere Experten wenden, die Ihnen gerne bei all Ihren Fragen zur Verfügung stehen.

**Kontakt**  
[info@tritec-energy.com](mailto:info@tritec-energy.com)

**Website & Onlineshop**  
[www.tritec-energy.com](http://www.tritec-energy.com)  
[shop.tritec-energy.com](http://shop.tritec-energy.com)