

# TRITEC

ENERGY FOR A BETTER WORLD

## TRI-STAND

Das smarte Einlegesystem für  
PV-Anlagen auf Wellfaserzement.

- 
- einfach
  - schnell
  - effizient

### Die maßgeblichen Vorteile für Sie als Anwender:

- Aufdachsystem schwimmend gelagert, dadurch keine thermische Trennung notwendig
- Keine Spannungen am Modul oder Schienensystem durch Wärmeausdehnung
- Einfach, schnell und effizient in der Installation
- Optimale Lastverteilung und Stabilität
- Für alle gängigen gerahmten Solarmodule geeignet

[www.tritec-energy.com](http://www.tritec-energy.com)

# TRI-STAND FÜR WELLFASERZEMENT

So steigern Sie spielend Ihre Effizienz

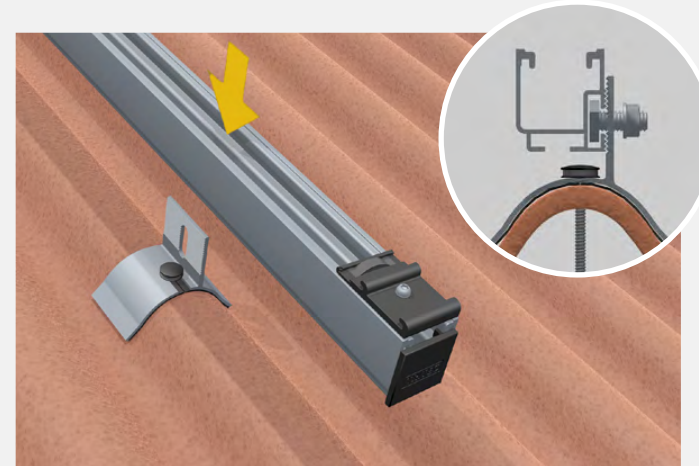
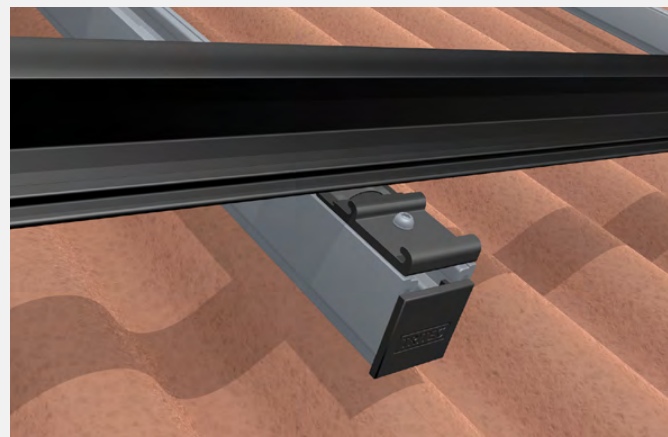
Realisieren Sie Ihre Projekte in unschlagbar kurzer Zeit: Dank smarter Planungssoftware, weniger Komponenten und patentierter SafeClick-Montage ist das PV-Einlegesystem TRI-STAND äußerst schnell, sicher und einfach auf dem Dach installiert. Die PV Module werden unkompliziert in die Einlegeprofile eingelegt und sind durch ihr Eigengewicht sicher platziert. Ein zusätzliches Befestigen der Module entfällt komplett.

In wenigen Schritten ist TRI-STAND installiert



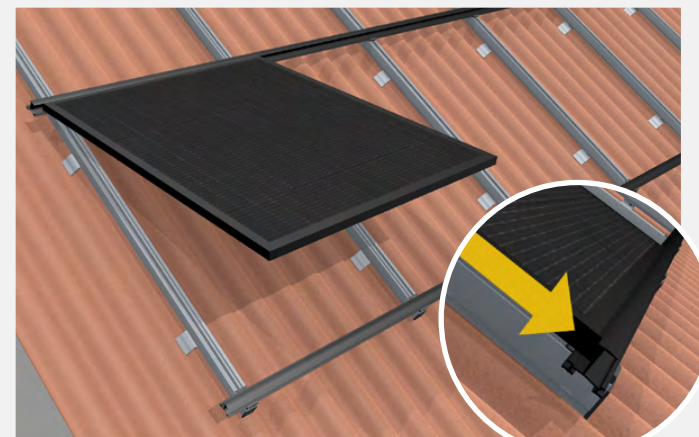
## 1. Montieren des TS-COR

Zuerst werden die TS-COR an den im Auslegungsplan vorgesehenen Stellen mit den vorhandenen Dachschrauben<sup>1</sup> montiert.



## 2. Montieren des Basisprofils (UP-X)

Anschließend werden die vormontierten Profile mit der M10 Hammerkopfschraube sicher auf den TS-COR installiert.



## 3. Einklicken der TS Einlegeprofile in das SafeClick

Die Einlegeprofile werden in das SafeClick eingeklickt und sind schwimmend mit dem Dach verbunden. Schäden an Dach und Modul, verursacht durch Wärmeausdehnung, werden somit vermieden.

## 4. Einlegen der Module in die TS Einlegeprofile

Die Module werden zeitsparend in die Einlegeprofile eingelegt und finden dank ihres Eigengewichts halt – ein zusätzliches Befestigen der Module entfällt komplett.

<sup>1</sup> Neue Dachschrauben müssen ggf. an weiteren Positionen platziert werden.

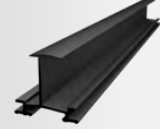





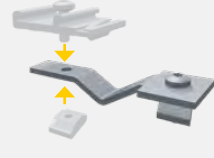


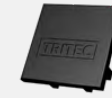
# DIE SYSTEMKOMPONENTEN

Extrem schnelle Montage mit wenigen Komponenten

Bei TRITEC haben Sie die Wahl: Viele Komponenten des PV-Einlegesystems TRI-STAND sind in der Farbauswahl „schwarz“ und „blank“ (Aluminiumsilber) erhältlich.

Ganz auf Ihre Bedürfnisse abgestimmt: Die mit \* versehenen Profile und Varianten sind auf Anfrage in unterschiedlichen Längen erhältlich.

Farblegende: ● schwarz | ● blank

 <p><b>TRI-STAND Einlegeprofil</b></p> <p>Standard</p> <ul style="list-style-type: none"> <li>Varianten: TS-30/32/35/38/40</li> <li>standard 3,7 m; 6 m auf Anfrage*</li> <li>auch in blank erhältlich</li> </ul>	 <p><b>TRI-STAND Abschlussprofil</b></p> <p>Optional</p> <ul style="list-style-type: none"> <li>Varianten: TS-30/35</li> <li>standard 3,7 m; 6 m auf Anfrage*</li> <li>auch in blank erhältlich</li> </ul>	 <p><b>TRI-STAND Universalprofil UP-X 3,70 m</b></p> <p>Standard</p> <ul style="list-style-type: none"> <li>schwarz, Artikel Nr.: 1503404</li> <li>blank, Artikel Nr.: 1503352</li> <li>weitere Längen auf Anfrage*</li> </ul>	 <p><b>TRI-STAND Universalprofil-Verbinder UP-CX</b></p> <p>Standard</p> <ul style="list-style-type: none"> <li>vormontiert inkl. Hammerkopfschrauben</li> <li>schwarz, Artikel Nr.: 1503404</li> <li>blank, Artikel Nr.: 1503406</li> </ul>
 <p><b>TRI-STAND SafeClick-Torx</b></p> <p>Standard</p> <ul style="list-style-type: none"> <li>schwarz, Artikel Nr.: 1502963</li> <li>blank, Artikel Nr.: 1502870</li> </ul>	 <p><b>TRI-STAND Einlegeprofilverbinder TS-C</b></p> <p>Standard</p> <ul style="list-style-type: none"> <li>schwarz, Artikel Nr.: 1502417</li> <li>blank, Artikel Nr.: 1502216</li> </ul>	 <p><b>TRI-STAND Abrutschsicherung AS, für erhöhte Lasten**</b></p> <p>Standard</p> <ul style="list-style-type: none"> <li>Unterbauteil an bestehendes SafeClick, vormontiert</li> <li>Artikel Nr.: 1503408</li> </ul>	 <p><b>TRI-STAND Endwinkel TS-E</b></p> <p>Standard</p> <ul style="list-style-type: none"> <li>schwarz, Artikel Nr.: 1502307</li> <li>blank, Artikel Nr.: 1502214</li> </ul>
 <p><b>TRI-STAND TS-COR, Montagebügel für Wellfaserzement-Dach</b></p> <p>Standard</p> <ul style="list-style-type: none"> <li>Artikel Nr.: 1503073</li> </ul>	 <p><b>TRI-STAND Endkappe für UP-X Profil</b></p> <p>Zubehör</p> <ul style="list-style-type: none"> <li>Artikel Nr.: 1503185</li> </ul>		

\* Informationen zu Längen und Artikelnummern auf Anfrage.

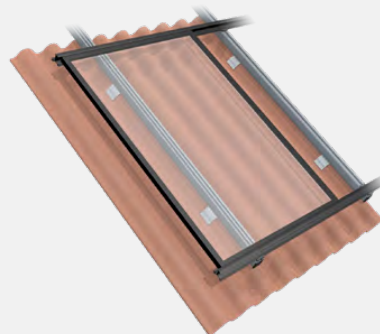
\*\* Punktuelle Überlastungen an SafeClicks aufgrund erhöhter Schneelasten werden durch den Einsatz der TRI-STAND Abrutschsicherung effektiv verhindert.



# ERFAHREN SIE MEHR

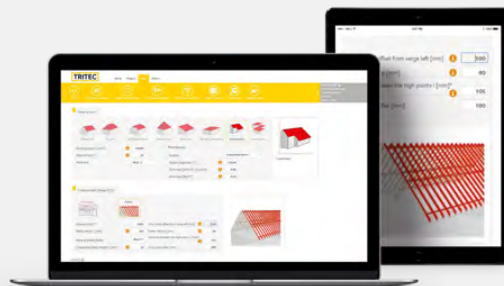
Videos, Planung und Kontakt

# TRITEC



Scannen Sie einfach den QR-Code oder besuchen Sie folgenden Link um weitere Informationen über TRI-STAND für Wellfaserzement, wie Installationsvideo, Montageanleitung und Referenzen, zu erhalten.

[www.tritec-energy.com/pv-montagesysteme/welleternit/](http://www.tritec-energy.com/pv-montagesysteme/welleternit/)



Scannen Sie den QR-Code oder besuchen Sie den folgenden Link, um Montagevideos zu unseren Systemen sowie Trainingsvideos zu unserer TRI-DESIGN Planungssoftware anzusehen.

<https://shop.tritec-energy.com/de/academy/mediathek/>

## Für jedes Dach die optimale Montagelösung

TRITEC Montagesysteme bündeln über 30 Jahre Erfahrung in der Photovoltaik. Unsere Eigenprodukte TRI-STAND, TRI-ROOF+, TRI-CLIP, TRI-FLAT Easyspeed und Easygreen bieten passgenaue PV-Montagelösungen für die spezifischen Anforderungen unterschiedlichster Dachtypen und Ausrichtungen. Dabei liegt der Fokus auf der hochwertigen Fertigung der Komponenten sowie der Langlebigkeit der Unterkonstruktionen.

Für weiterführende Informationen zu unseren Produkten und Dienstleistungen besuchen Sie bitte unsere Webseite unter [www.tritec-energy.com](http://www.tritec-energy.com) oder unseren Onlineshop unter [shop.tritec-energy.com](http://shop.tritec-energy.com).

Darüber hinaus können Sie sich jederzeit direkt an unsere Experten wenden, die Ihnen gerne bei all Ihren Fragen zur Verfügung stehen.

**Kontakt**  
[info@tritec-energy.com](mailto:info@tritec-energy.com)

**Website & Onlineshop**  
[www.tritec-energy.com](http://www.tritec-energy.com)  
[shop.tritec-energy.com](http://shop.tritec-energy.com)