

TRITEC

ENERGY FOR A BETTER WORLD

TRI-FLAT EASYGREEN

Ein einfaches Gründachsystem mit
vielfachen Möglichkeiten.

- 
- einfach
 - schnell
 - effizient

Die maßgeblichen Vorteile für Sie als Anwender:

- Schnelle Montage durch vormontierte Komponenten
- Geringe Punktlast – schützt empfindliche Gründachaufbauten
- Spannungsfreie Montage durch integrierte Kippgelenker

www.tritec-energy.com

TRI-FLAT EASYGREEN

Smartes PV-Flachdachmontagesystem für flexible Gründachinstallationen

Innovation, die sich sehen lassen kann.

Das TRI-FLAT Easygreen ist ein aerodynamisch optimiertes Flachdachmontagesystem für Solaranlagen auf Gründächern, das Stabilität eines Schienensystems mit der Flexibilität eines Plattensystems vereint.

Mit wenigen Komponenten ermöglicht es eine schnelle Montage und die Umsetzung verschiedener Konfigurationen. Das System garantiert eine sichere Befestigung und langjährige Zuverlässigkeit.



Überragende Vorteile, von denen Sie profitieren.

Optimale Lastverteilung

- Große Grundplatten mit dauerhaft verklebtem Vlies
- Ökonomische Ballastierung für minimale Punktlasten und gleichmäßige Lastenverteilung
- Durchdringungsfreie Ballastierung

Ideal für Gründächer

- Optimal geeignet für die Nachrüstung auf bestehenden Gründächern
- Keine Durchdringung der Dachhaut – erhält die Dachabdichtung vollständig
- Geringe Punktlast – schützt empfindliche Gründachaufbauten

Sicheres Design

- Statische Verlässlichkeit durch Standsicherheitsnachweis belegt
- Exzellente Windlastresistenz durch Windkanaltests optimiert
- Druckwiderstand in der Heavy Duty Ausführung $\leq 5,76 \text{ kN/m}^2$

Blitzstromtragfähigkeit und Potenzialausgleich

- Zuverlässige Ableitung von Blitzströmen bis 50 kA und Potenzialausgleich geprüft und bestätigt durch DAKKS-akkredite Prüfstelle

Flexibel

- Spannungsfreie Montage durch integrierte Kippgelenke
- Kompatibel mit verschiedenen Modulgrößen und Modultypen
- Heavy Duty-Variante für hohe Lasten und anspruchsvolle Bedingungen

Einfach unkompliziert

- Kompakte Bauteile für effizienten Transport, platzsparende Lagerung und einfache Handhabung
- Einfache Installation mit nur einem Werkzeug
- Vormontage durch Montagelehre bereits ohne Module möglich

Qualität, auf die Sie setzen können

- Mit dem TRI-FLAT Easygreen Montagesystem setzen Sie auf höchste Qualitätsstandards. Dies bestätigen uns anerkannte Prüfstellen durch ihr Siegel.



Höchste
Qualitätsstandards



Zuverlässiger
Geschäftspartner



Optimale
Verfügbarkeit



Flexible Auswahl-
möglichkeiten



SYSTEMÜBERSICHT

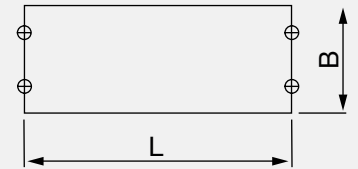
Klemmung kurze Seite

Schneller Aufbau, reduzierter Materialaufwand,
kosteneffektive Lösung

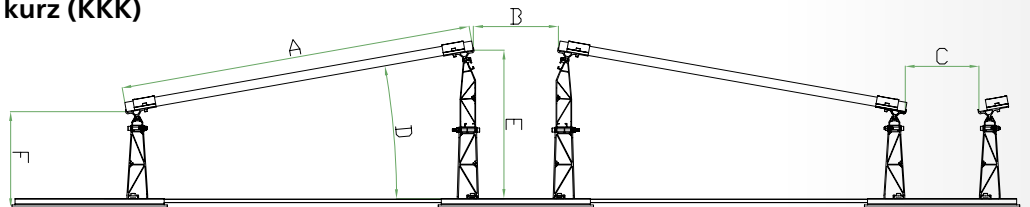
Reihenabstände	A (mm)	B (mm)	C (mm)	D**	E* (mm)	F* (mm)
kurz - kurz - kurz (KKK)	990 – 1500	~ 275	~ 172	7,7° – 12°	~ 505	~ 307
kurz - kurz - lang (KKL)	990 – 1500	~ 275	~ 512	7,7° – 12°	~ 505	~ 307
kurz - lang - kurz (KLK)	990 – 1500	~ 615	~ 172	7,7° – 12°	~ 505	~ 307
kurz - lang - lang (KLL)	990 – 1500	~ 615	~ 512	7,7° – 12°	~ 505	~ 307

* Abhängig von Aufständigungswinkel, ** Abhängig von Modulbreite

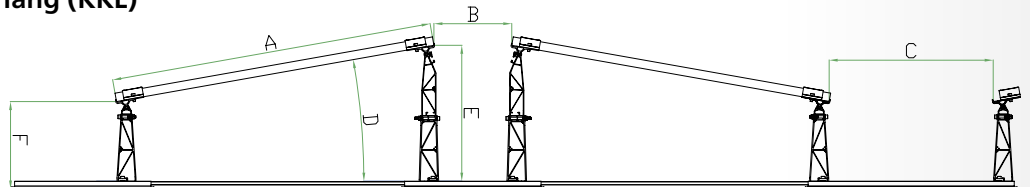
Klemmpositionen kurze Seite



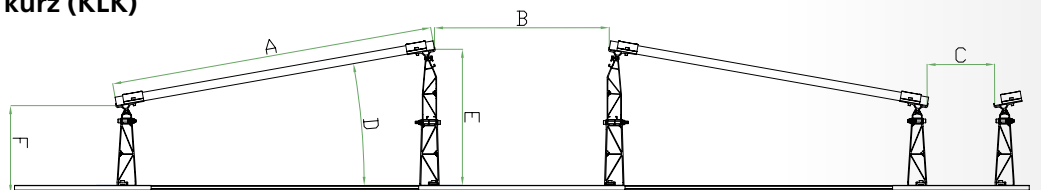
Reihenabstände kurz - kurz - kurz (KKK)



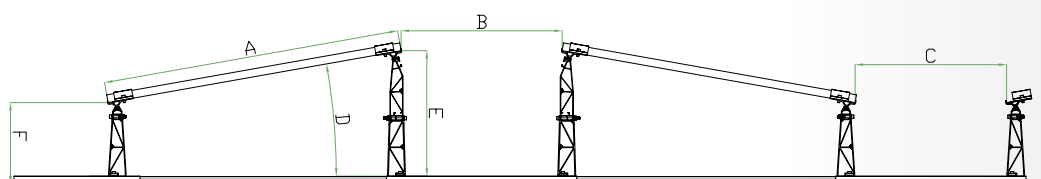
Reihenabstände kurz - kurz - lang (KKL)



Reihenabstände kurz - lang - kurz (KLK)



kurz - lang - lang (KLL)



SYSTEMÜBERSICHT

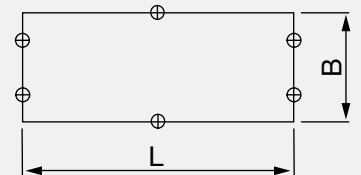
Klemmung Heavy Duty Variante

Erhöhte Stabilität, stabilste Systemausführung, Klemmung an Viertelpunkt, hohe Schnee und Windlasten

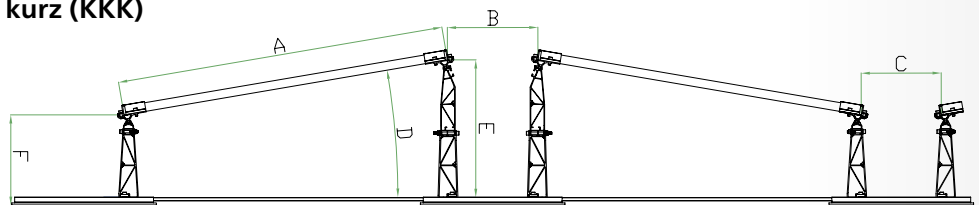
Reihenabstände	A (mm)	B (mm)	C (mm)	D** (mm)	E* (mm)	F* (mm)
kurz - kurz - kurz (KKK)	990 – 1500	~ 313	~ 267	7,7° – 12°	~ 502	~ 311
kurz - kurz - lang (KKL)	990 – 1500	~ 313	~ 607	7,7° – 12°	~ 502	~ 311
kurz - lang - kurz (KLK)	990 – 1500	~ 653	~ 267	7,7° – 12°	~ 502	~ 311
kurz - lang - lang (KLL)	990 – 1500	~ 653	~ 607	7,7° – 12°	~ 502	~ 311

* Abhängig von Aufständerungswinkel, ** Abhängig von Modulbreite

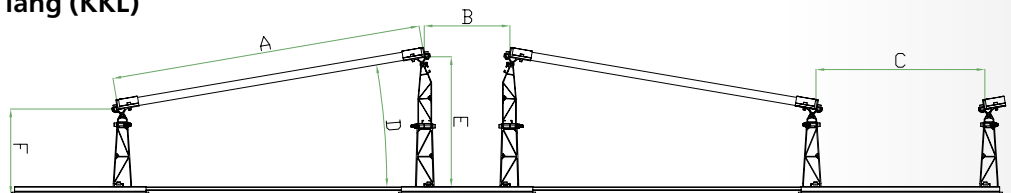
Klemmpositionen Heavy Duty



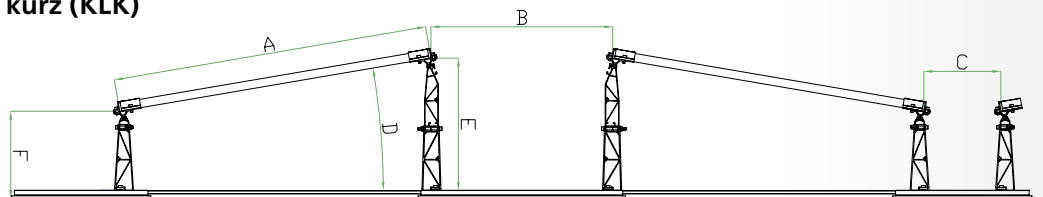
Reihenabstände kurz - kurz - kurz (KKK)



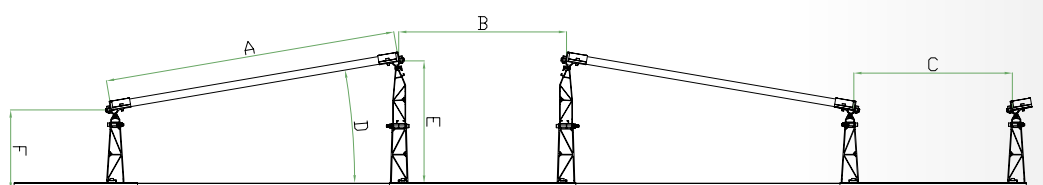
Reihenabstände kurz - kurz - lang (KKL)



Reihenabstände kurz - lang - kurz (KLK)

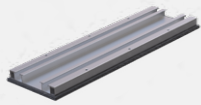


kurz - lang - lang (KLL)



SYSTEMKOMPONENTEN

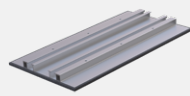
Alle Komponenten im Überblick



TRI-FLAT Easyspeed 2.0
Grundplatte 140

Standard

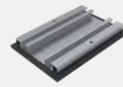
- Grundplatte 140 x 480 mm
- Artikel Nr.: 1503300
- Grundplatte 140 x 725 mm
- Artikel Nr.: 1503501



TRI-FLAT Easyspeed 2.0
Grundplatte 240

Standard

- Grundplatte 240 x 480 mm
- Artikel Nr.: 1503302
- Grundplatte 240 x 725 mm
- Artikel Nr.: 1503503



TRI-FLAT Easyspeed 2.0
Unterlegplatte

Standard

- Artikel Nr.: 1503504



TRI-FLAT Easyspeed 2.0
Profilhalter

Standard

- Artikel Nr.: 1503514



TRI-FLAT Easyspeed 2.0
Mittelklemme 30-40

Standard

- Artikel Nr.: 1503508



TRI-FLAT Easyspeed 2.0
Endklemme

Standard

- 30 mm schwarz, Artikel Nr.: 1503509



TRI-FLAT Easygreen
Stütze klein

Standard

- Artikel Nr.: 1503521



TRI-FLAT Easygreen
Stütze groß

Standard

- Artikel Nr.: 1503522



TRI-FLAT Easyspeed 2.0
Querprofil

Standard

- Querprofil 1980
- für Modullänge bis 1800 mm
- Artikel Nr.: 1503510
- Querprofil 2600
- für Modullänge bis 2441 mm
- Artikel Nr.: 1503511
- Querprofil 3700
- für 2 Modullängen bis 1762 mm
- Artikel Nr.: 1503512
- Querprofil 6300
- für Sonderlösungen
- Artikel Nr.: 1503513



TRI-FLAT Easyspeed 2.0
H-Schiene

Standard

- H-Schiene 1100
- für Modulbreite 990 – 1200 mm
- Artikel Nr.: 1503515
- H-Schiene 1300
- für Modulbreite 1200 – 1400 mm
- Artikel Nr.: 1503516



TRI-FLAT Easyspeed
Ballastwanne Kies 2025 / 2225 / 2475

Optional

- Ballastwanne 2025
- Artikel Nr.: 1503325
- Ballastwanne 2225
- Artikel Nr.: 1503326
- Ballastwanne 2475
- Artikel Nr.: 1503327



TRI-FLAT Easyspeed
Ballastwanne 2025 / 2225 / 2475

Optional

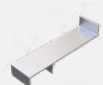
- Ballastwanne 2025
- Artikel Nr.: 1503321
- Ballastwanne 2225
- Artikel Nr.: 1503322
- Ballastwanne 2475
- Artikel Nr.: 1503323



TRI-FLAT Easyspeed 2.0
Ballastspange

Optional

- Artikel Nr.: 1503519



TRI-FLAT Easyspeed 2.0
Ballastclip

Optional

- Artikel Nr.: 1503518

ERFAHREN SIE MEHR

Technische Daten

TRITEC

Beschreibung	Modulares Hybrid-Plattensystem für gerahmte Solarmodule auf begrünten Flachdächern	
Verwendung	Grün-, Folien- und Bitumendächer, Beton und Kiesdächer	
Dachneigung	0° - 5°	
Module	Typ: Maße: Ausrichtung: Feldgröße	Gerahmte Module Breite: 900 – 1500 mm Länge: 1500 – 2500 mm Horizontal Max. 20 x 25 Meter Min. 4 Doppelmodule (auskragend 2 Doppelmodule) ~10° (typisch 9 - 12°, abhängig von Modulbreite)
Abstände	Dachoberfläche: Dachrand:	~ 300 mm Min. 600 mm
Lasten	Wind: Schnee:	Bis zu 3,00 kN/m ² (Soglast) Bis zu 5,76 kN/m ²
Auslegung / Standsicherheitsnachweis	Softwaregestützt auf Basis von Windkanaluntersuchungen und Baunormen	
Bauseitige Anforderung	Eine ausreichende statische Tragfähigkeit der Dachkonstruktion und des Gebäudetragwerks sowie eine ausreichende Druckbelastbarkeit des Dachaufbaus ist bauseits sicherzustellen. Es gelten die allgemeinen Geschäfts- und Garantiebedingungen sowie Nutzungsvereinbarung. Auch die Modulfreigabe ist bauseits zu prüfen.	
Schraubmontage	M8 (A2-70)	
Drehmoment	Max. 15 NM	
Komponenten	Modulklemmen mit Erdungspins, Grundplatten, Stützen, Verbindungsschienen in Längs- und Querrichtung (H-Schienen & Querprofile), Profilhalter, Ballastwannen, Kieswannen, Ballastspangen, Ballastclips	
Material	Tragende Verbindungsteile: Aluminium EN AW 6063 T66 und EN AW 6005A T6; Modulklemmen: Aluminium EN AW 6063 T66; Schrauben: rostfreier Stahl A2-70, Windleitbleche und Ballastwannen; Stahl mit Alu-Zink-Beschichtung; Vlies: Polyester-Nadelfilz	

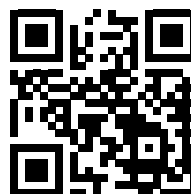
* je nach Systemvariante und verwendeten PV-Modulen

Für jedes Dach die optimale Montagelösung

TRITEC Montagesysteme bündeln über 30 Jahre Photovoltaik-Erfahrung. Unsere Eigenprodukte TRI-STAND, TRI-ROOF+, TRI-CLIP, TRI-FLAT Easyspeed und TRI-FLAT Easygreen bieten optimale PV-Montagelösungen für die verschiedenen Anforderungen unterschiedlichster Dachtypen und Dachausrichtungen. Dabei legen wir besonderen Wert auf die hochwertige Verarbeitung der Komponenten und auf die Langlebigkeit der Unterkonstruktion.

Weitere Informationen zu unseren Produkten und Services finden Sie auf unserer Homepage www.tritec-energy.com.

Oder sprechen Sie einfach direkt mit uns. Unsere Experten stehen Ihnen gerne für alle Ihre Fragen zur Verfügung.



Kontakt
info@tritec-energy.com
www.tritec-energy.com